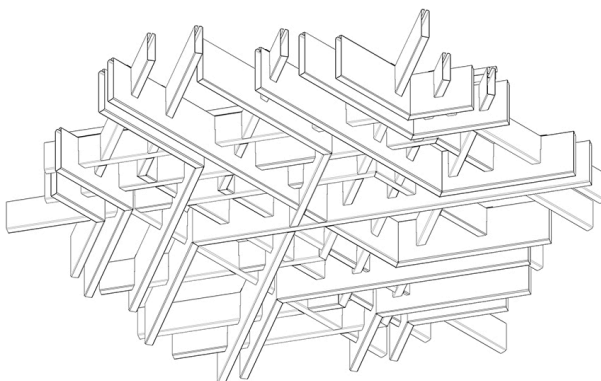


ALFA

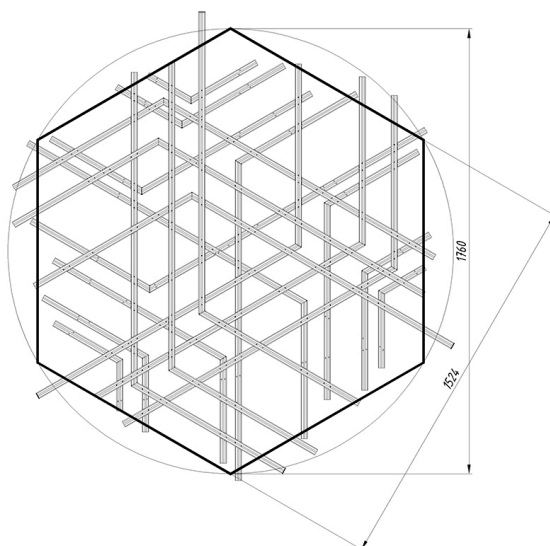
Система многоуровневых модулей (островных элементов), каждый из которых может интегрироваться в другие элементы системы.



Общий вид системы ALGA WEB ALFA



Общий вид системы ALGA WEB ALFA



Основные параметры панели ALGA WEB ALFA

Технические характеристики

Высота габаритная (ГВ), мм	200
Длина габаритная (ГД), мм	1760
Ширина габаритная (ГШ), мм	1524
Форма изделия	Кубообразная

*Возможно исполнение с размерами, отличными от базовых.

Сырье и цвета

Исходное сырьё

Сталь оцинкованная

Алюминий

Дополнительное
оснащение

Акустический материал

Светодиодная подсветка

Точечная подсветка

Декорирование и цвет

Перфорация

PolyUral (Все коллекции)

Полимерно-порошковое покрытие PolyUral по технологии Завода АЛГА имеет повышенную устойчивость к механическим повреждениям и высокую устойчивость к УФ-излучению, позволяет реализовать многообразие цветовых решений и получать готовые поверхности с разной степенью глянцевости и матовости, покрытые лаком, перламутровые, фактурные.

Подконструкция

Тип крепления/подвесной системы

Скрытый

Варианты монтажа подвесной системы

К несущему перекрытию

К несущей стене

Горизонтальный

Наклонный

Варианты монтажа

Один уровень

Несколько уровней

Одиночные модули

Группы модулей

Монтаж модуля ALGA WEB ALFA осуществляется на подвесную систему, состоящую из Z-образного несущего профиля (для установки модуля) и перпендикулярного ему Г-образного несущего профиля (для крепления к перекрытию/стене).

Выбор варианта монтажа подвесной системы производится на основании расчета и технического задания.

Документация

ДОКУМЕНТАЦИЯ

[Сертификаты](#)

[Техническое пособие АЛГА](#)

Заказ, эксплуатация, монтаж

Заказ потолочных систем

Заказ потолочных систем производится по спецификации из проекта или при помощи стандартного бланка заказа потолочных систем АЛГА (ссылка на документ в разделе Документация).

Упаковка, транспортировка

Потолочные панели упаковываются в деревянные короба с использованием гофрокартона, полиэтиленовой пленки. Короб предусматривает двухъярусную погрузку и перевозку изделий автомобильным транспортом, ж/д и морскими контейнерами.

Маркировка

Каждая панель на внутренней стороне имеет стикер с указанием номера Заказа, наименования изделия, цвета по шкале RAL или RR, толщины металла, информации о производителе, контактных данных.

На каждом упаковочном коробе есть маркировочная бирка с указанием наименования Заказчика, наименования изделий, количества, цвета по шкале RAL или RR, толщины металла, информации о производителе, контактных данных.

Хранение

Хранение потолочных панелей должно осуществляться в неотапливаемом помещении без прямого воздействия солнечных лучей, дождя или конденсата (условия 3 по ГОСТ 15150-69).

При нормальных условиях разрешено хранение в фирменной упаковке в течение одного месяца.

При длительном (более 1 месяца) хранении потолочных систем необходимо делать отверстия в упаковочной пленке в боковых плоскостях короба для проветривания изделий.

Монтаж и эксплуатация

Монтаж изделий должен производиться в соответствии с инструкциями поставщика.

Не допускается производить крепление, стыковку и резку методом сварки; применять газоплазменные резаки и абразивные круги.

Образовавшуюся стружку удалять с поверхности непосредственно после окончания работы.

Защитная пленка должна быть снята с изделий непосредственно перед монтажом при температуре воздуха не ниже минус 5 гр.

Содержание потолочных систем включает в себя мероприятия по техническому обслуживанию: плановые и внеплановые осмотры (обследования), а также текущий ремонт.

Плановые осмотры потолочных систем проводятся управляющими структурами совместно с эксплуатирующими организациями один раз в год.

Внеплановые осмотры (обследования) потолочных систем должны проводиться после стихийных бедствий (пожары, ураганные ветры, оползни и др.), а также при обнаружении таких дефектов, как появление и развитие трещин, разрушение элементов конструкций, обрушений и т.д.

Собственники здания обязаны по мере необходимости очищать и промывать

ПОТОЛОЧНЫЕ СИСТЕМЫ.